

令和5年度

甲府市立伊勢小学校
 校長室：小田切 利幸
 〒400-0856
 甲府市伊勢二丁目16-1
<http://ise-e.kofu-ymn.ed.jp/>



冬休み

2学期もあと1週間ほどで終了する時期となりました。コロナ感染症も5類に移行され、少しずつ通常の学校生活に戻りつつあります。一つ一つの行事もコロナ以前の形式を振り返りつつ、これからの時代に合わせた実施方法を検討しながら、取組を進めて参りました。子供たちの意欲を大切にしながら、効率的・効果的な活動となるように、今後も次年度に向けて検討を重ねていきたいと思っております。来年度の方向性については、第4回学校委員会、2月の学年総会でお示しいたいと考えております。

さて、80日に渡る2学期もあと1週間ほどで終了となります。途中インフルエンザによる学年・学級閉鎖もありましたが、林間学校、運動会、伊勢フェスタなど、多くの行事を滞りなく実施することができ、大きな成果を残すことができました。各ご家庭からも多大なご支援をいただき、心より感謝申し上げます。不登校問題等、大きな課題も山積しておりますが、今後も児童一人一人、各ご家庭と連携を図りながら、取組を進めて参りたいと思っております。ぜひ、今後ご理解・ご支援をお願い致します。

12月27日より1月8日まで冬季休業日となります。慌ただしい日々となるかと思いますが、新しい年に向け、有意義な期間となりますようお願いしております。3学期の始業式にまた元気な児童の顔が見られるのを楽しみにしています。

個別懇談ありがとうございました



11月29日より実施されました個別懇談に際しましては、お忙しい中ご参加いただきありがとうございました。

お子さんの家庭での様子や学校への要望などをなかなかお聞きする機会が持てませんが、この面談で様々なご意見をお伺いすることが

でき、大変有意義な時間となりました。学校全体に関わる内容や管理職に知らせるべき事案については、各担任より報告があり、情報共有をさせていただいています。今後の指導の参考・改善にいかさせていただきます。ご協力ありがとうございました。

緊急連絡は学校携帯へ

冬休み中は家庭生活が基本となりますが、児童の事故や大けが等については、休み中も市教委に届け出る必要があります。交通事故や大きなけがをした場合については、休み中も学校または学校携帯にご連絡をお願い致します。

学 校 **233-3600**

学校携帯 夜間や12/28～1/3 1/6～1/8の期間
090-1738-9496

一人一台端末の持ち帰り

ICT教育の充実のため、学校の教育活動の中で、一人一台端末の活用を図っています。おかげさまでこの2年間の継続指導のおかげで、児童の活用能力もだいぶ向上してきています。

文部科学省、甲府市教育委員会の指導もあり、長期休業中には家庭に端末を持ち帰ります。ぜひ正しい使い方を心掛け、活用を図っていただきたいと思っております。ご指導をお願い致します。

【冬休みの課題】

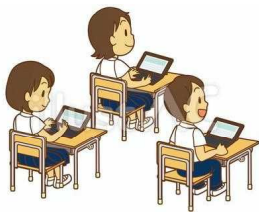
- ① 読書
- ② 書き初めの練習
- ③ 2学期の復習
- ④ 体力作り
- ⑤ 冬休みの友 等

※学年の実態により多少異なりますので、詳細は各学年だよりをご参照ください。

【一人一台端末を活用した課題】

- ① e-ライブラリー問題
 - ② 「冬休みの反省」フォームの入力
 - ※②については、ご家庭にWi-fi環境がないと入力することができません。入力できない児童は、3学期が始まってから学校で入力しますのでご承知おきください。
- なお、来年度以降もwi-fi環境は必要となりますので、未対応のご家庭におかれましては、導入についてご検討をいただければ幸いです。

一人一台端末の適切な使い方を



GIGAスクール構想に基づき、「一人一台端末」が導入され、2年が経過します。おかげさまで伊勢小学校においては、授業中はもちろん、児童会による「伊勢コンクール」の実施、継続的な持ち帰りによる活用などが図られ、市内でも群を抜いて活用が図られているという評価をいただいています。多くの児童がまじめにタイピングの練習にも取り組み、入力技能の向上も見られています。今後も適切な指導を継続し、児童のICT活用能力の育成を図っていききたいと思います。

しかし一方で、不適切な活用をしている児童も見られています。持ち帰ってから長時間、動画サイトを閲覧していたり、学習に関係ない活用をしたりしていることもあります。端末使用履歴は全て市教委に記録されています。先日は市教委からも指導がありました。ぜひ、「端末の正しい活用」についてご家庭でもご指導いただきたいと思います。よろしくごお願い致します。



1月の下校時刻（予定）

日	曜	1年	2年	3年	4年	5年	6年
1	月						
2	火						
3	水						
4	木						
5	金						
6	土						
7	日						
8	月						
9	火	11:10					
10	水	2:35	3:25				
11	木	2:35	3:25				
12	金	2:35	3:25				
13	土						
14	日						
15	月	2:35	3:25				
16	火	2:35	3:25				
17	水	2:35	3:25				
18	木	2:35	3:25				
19	金	2:35	3:25				
20	土						
21	日						
22	月	2:35	3:25				
23	火	2:35	3:25				
24	水	2:35	3:25				
25	木	1:50	2:30				
26	金	2:35	3:25				
27	土						
28	日						
29	月	2:35	3:25				
30	火	2:35	3:25				
31	水	2:35	3:25				

3学期の行事予定

- 1月 9日（火） 3学期始業式
- 1月 19日（金） 第4回学校委員会
- 1月 26日（金） 新入児保護者説明会
- 2月 5日（月） 授業参観・学年総会(1,2年)
- 2月 6日（火） 授業参観・学年総会(3,4年)
- 2月 8日（木） 授業参観・学年総会
ひまわり・つくし
- 2月 9日（金） 授業参観・学年総会(5,6年)
- 2月 13日（水） 代表委員会
(第2回児童総会)
- 2月 20日（火） 登校班編成
- 2月 22日（木） 6年生を送る会
- 3月 21日（木） 卒業証書授与式
- 3月 22日（金） 給食終了
- 3月 25日（月） 修了式・離任式



ご寄付いただきました



伊勢・住吉地区民生・児童委員協議会様より今年度も学校用図書のご寄付をいただきました。毎年たくさんの寄贈ありがとうございます。



1月の予定

- 1日（月） 元日
- 8日（月） 成人の日
- 9日（火） 3学期始業式 下校 11:10
- 10日（水） 給食開始 きずなの日
発育測定 5・6年 登校指導
- 11日（木） 発育測定 3・4年
- 12日（金） 発育測定 1・2年
- 15日（月） 職員会議
- 16日（火） 委員会活動
- 17日（水） 校内研 校内フリースクール
- 18日（木） 代表委員会
- 19日（金） 学校集会
第4回学校委員会
- 22日（月） きずなの日
- 24日（水） 落合先生合唱指導（6年）
- 25日（木） 甲教協 下校 1年 1:50
2～6年 2:30
- 26日（金） 新入児保護者説明会